

## Torre de viviendas 'Sevilla' en Holland Park



Diemen, Países Bajos

### MEMORIA

Holland Park es un ejemplo de barrio de alta densidad y baja altura en el extrarradio de la ciudad basado en el objetivo del cliente: "un barrio sostenible a escala humana" y "un concepto de diseño global con diferentes opciones y posibilidades". El barrio está ubicado en Bergwijkpark en Diemen-Zuid, fácilmente accesible desde el centro de Ámsterdam. La zona está experimentando una gran transformación de área de oficinas hacia un espacio residencial con más de 3.000 viviendas. El plan de ordenación de Holland Park es de Sjoerd Soeters y es "la nueva versión" de sus planes de ordenación urbana, tras Java Eiland en Ámsterdam y el barrio Sluseholmen en Copenhage.

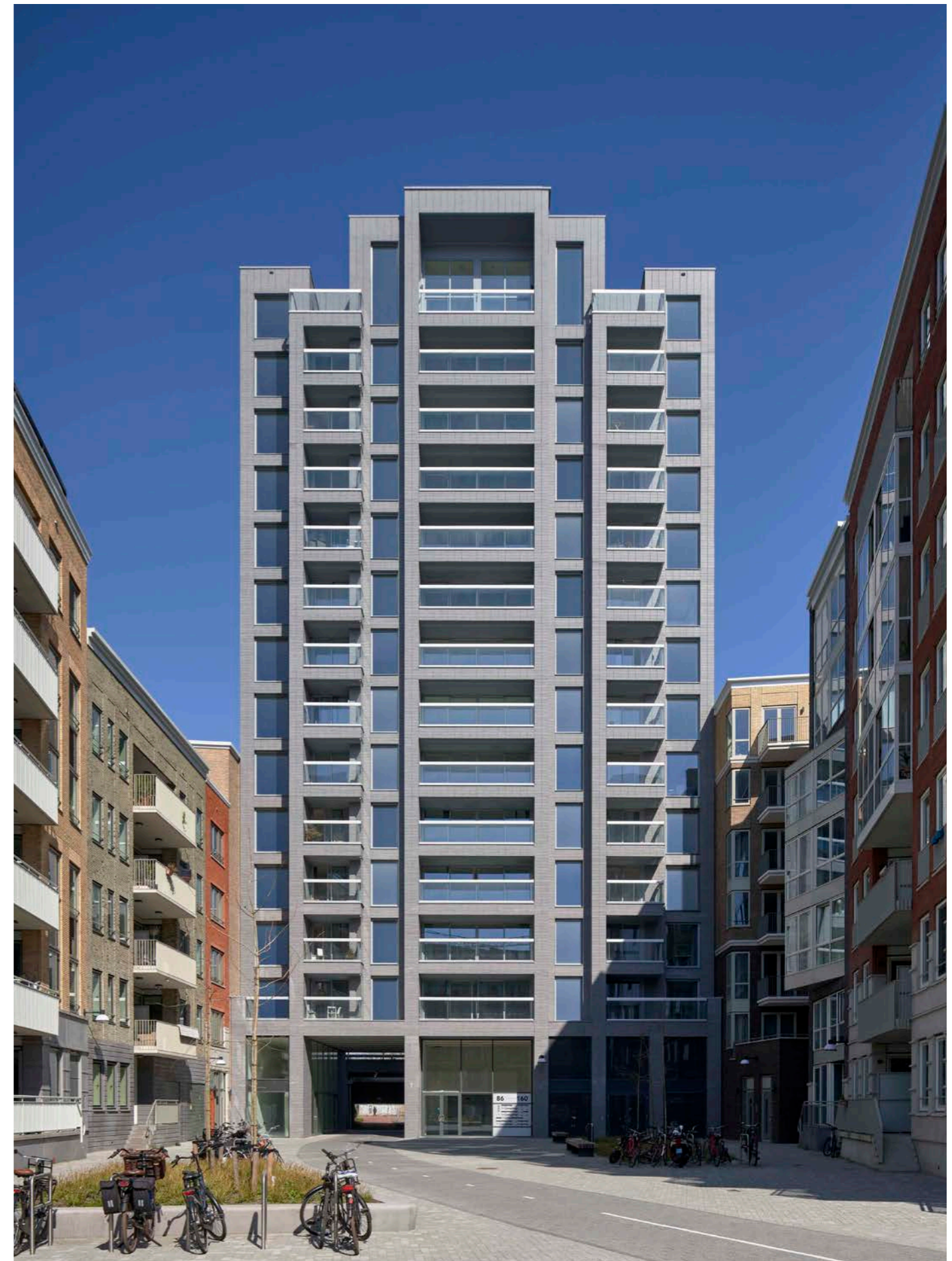
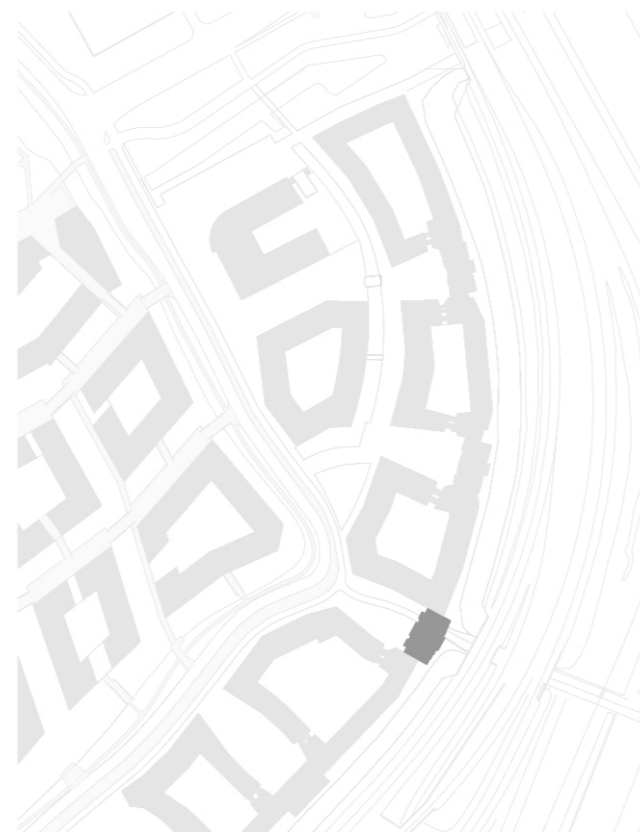
El impulso común es utilizar, intensificar y animar el espacio público tanto como sea posible. Aunque la urbanización está definida principalmente por fachadas y edificios de mediana altura, las cinco torres a lo largo de las vías del metro 53 Gaasperplas, parecen escapar las reglas del resto de construcciones. Cruz y Ortiz ha diseñado la tercera torre de este conjunto: Toren Sevilla.

Toren Sevilla tiene 50 metros de altura y el volumen global se divide en diferentes partes más delgadas con diversas alturas, generando una fachada escalonada que literalmente levanta la torre hacia el cielo. La simetría aparente difiere sutilmente, al orientar los balcones hacia el sol, con una planta limpia de 3 apartamentos por piso de aproximadamente 93 m<sup>2</sup>.

La parte posterior del edificio, en el lado del metro, es sensible al sonido y muestra una fachada escalonada similar con ventanas verticales. Los apartamentos en esquina tienen dormitorios con dos orientaciones, que da un alto nivel de confort. La fachada está diseñada para ser 'sorda'. En total, Toren Sevilla tiene quince plantas, de las cuales trece con 37 apartamentos de lujo. En la planta baja se encuentra un pasaje para bicicletas y una galería para atravesar el edificio.

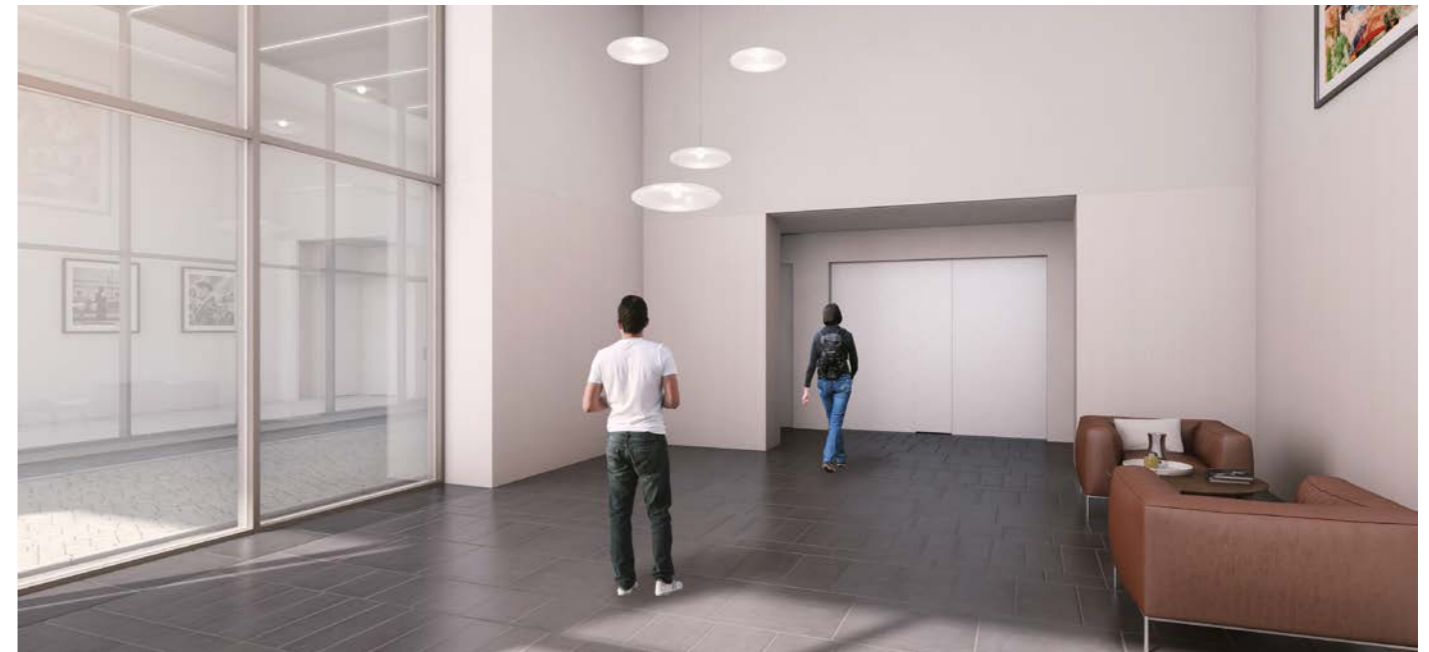
La torre es elegante pero también tiene un acabado tradicional holandés: ladrillos vidriados de gran formato, apilados en líneas verticales, que enfatizan la esbeltez del edificio. Los ladrillos fueron producidos específicamente para este proyecto con el proveedor Hagemeister. Además, todos los detalles están cuidados con la mayor precisión posible, para una mejor comprensión y lectura del edificio.

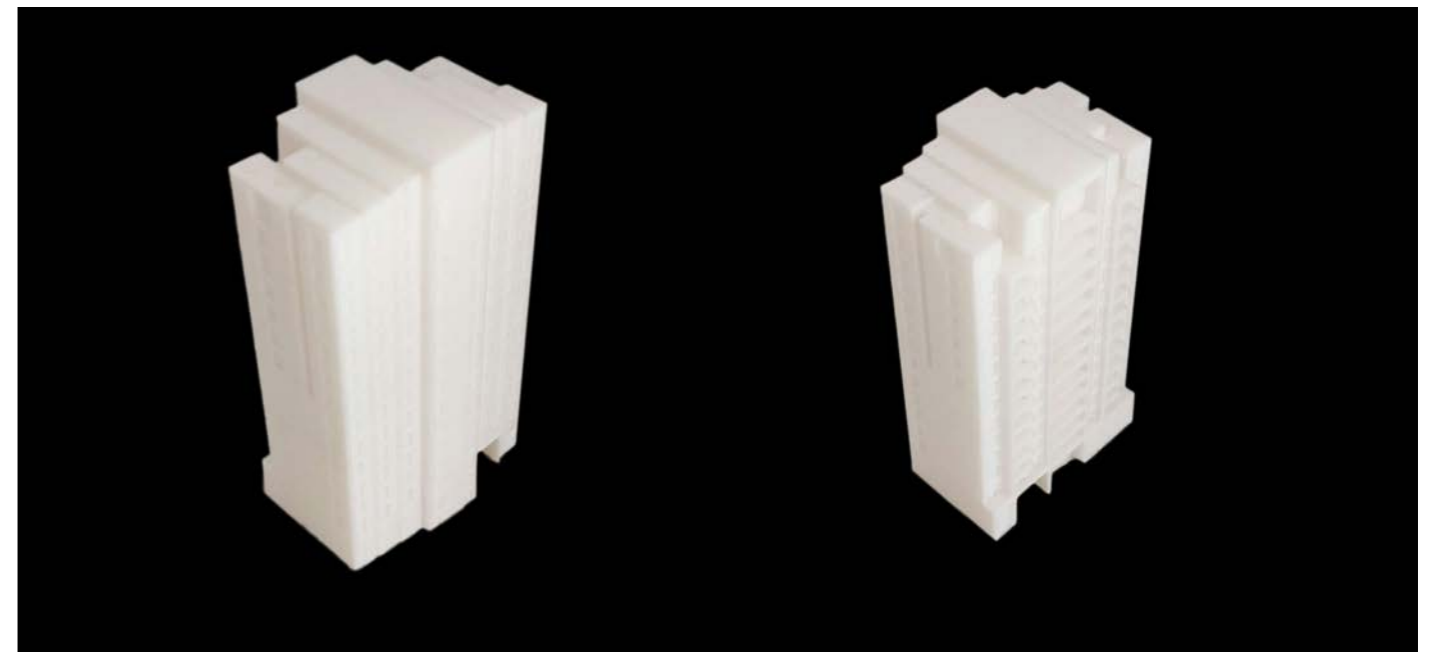
Nombre para publicaciones: Torre de viviendas 'Sevilla' en Holland Park, Diemen  
Tipología: Residencial  
Cliente: Snippe Projecten  
Superficie: 5.500 m<sup>2</sup>  
Año: 2019  
Estado: Construido





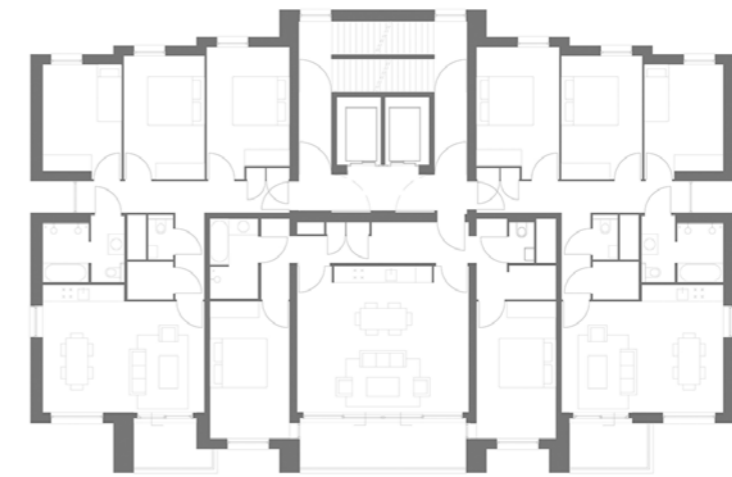




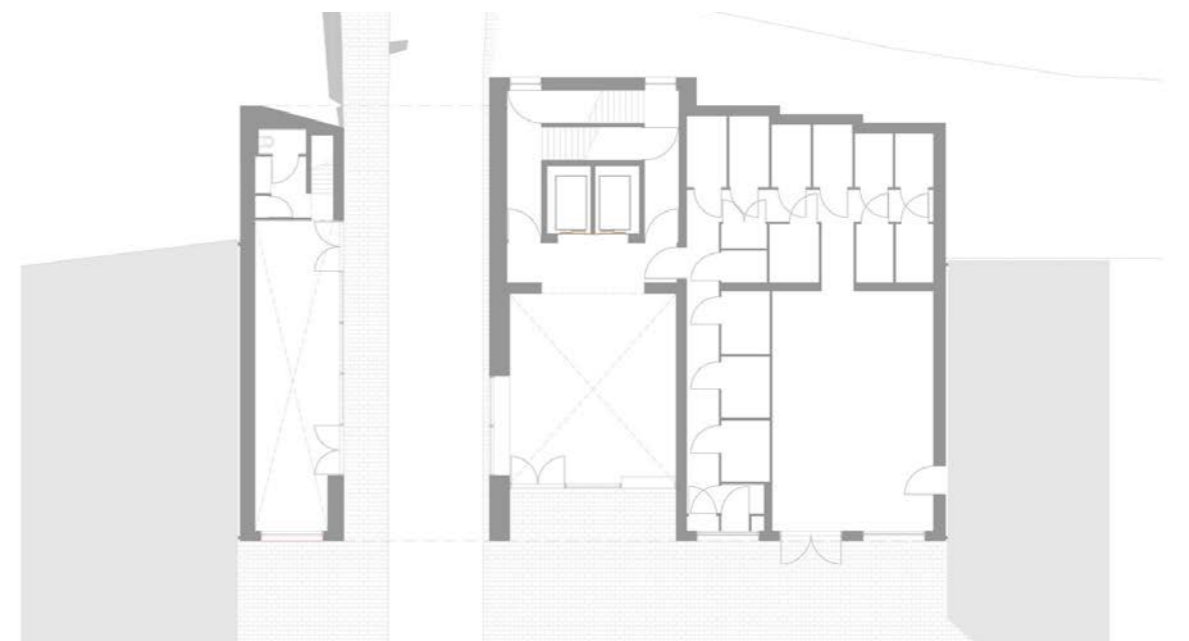




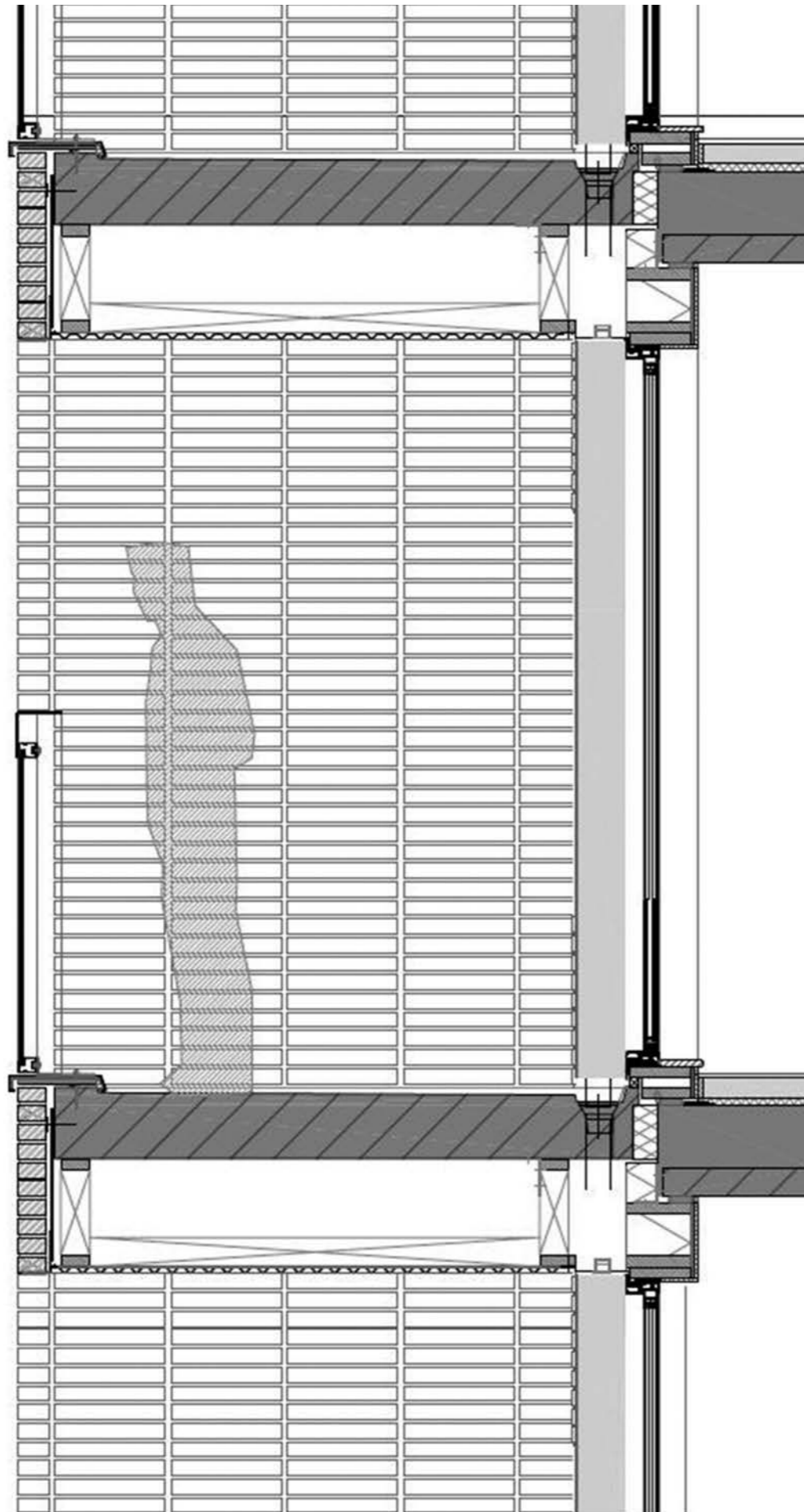
Sección transversal



Planta tipo



Planta baja



Sección Constructiva

**Torre de viviendas 'Sevilla' en Holland Park, Diemen, Países Bajos**

**DATOS PRINCIPALES**

Cliente: Snippe Projecten B.V.  
 Dirección: Jan Duikerhof 112 XH, Diemen, Países Bajos  
 Tipología: Residencial  
 Estado: Construido

**FECHAS**

Concurso: 2015  
 Diseño de proyecto: 2015-2016  
 Construcción: 2016-2019  
 Puesta en funcionamiento: 2019

**SUPERFICIES**

Solar: -  
 Edificio Principal: 5.500 m<sup>2</sup>  
 Otros Espacios: -  
 TOTAL: 5.500 m<sup>2</sup>

**EQUIPO TÉCNICO**

Arquitectos: Cruz y Ortiz Arquitectos  
 Arquitectos colaboradores: Muriel Huisman, Oscar García de la Cámara, Hugo Bolté, Frank Verzijden, Alex Etxebarria  
 Arquitecto local: -  
 Interiorismo: -  
 Iluminación: -  
 Paisajismo: Karres+Brands  
 Restauración: -  
 Infografía: Archivision  
 Maqueta: Arche Architectuur Presentaties  
 Fotografía: Rene de Wit  
 Ingeniería de estructuras: Van Rossum  
 Ingeniería de clima: LBP Sight  
 Acústica: DGMR  
 Protección contra Incendios: LBP Sight  
 Seguridad y Salud: Aboma  
 Urbanización: Soeters van Eldonk  
 Dirección de Obra: Cruz y Ortiz Arquitectos  
 Control de Obra: UBA  
 Marcas/Productos: Kawneer/Marcos de ventana, Hagemeister/Fachada de ladrillo, Mosa/Azulejos de la sala, ROVAL/Alféizar de la ventana, Reinhardt/Puertas contra incendios integradas.  
 Constructoras: ABC Nova