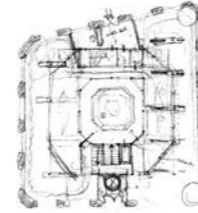


## Oficinas para Banco Santander en calle Hernán Cortés

Santander, España



Nombre para publicaciones: Oficinas para Banco Santander en calle Hernán Cortés, Santander  
 Tipología: Oficinas, Rehabilitación  
 Cliente: Banco Santander  
 Superficie: 4.083 m<sup>2</sup>  
 Año: 2023  
 Estado: Construido

### MEMORIA

La antigua sede del Banco Mercantil es un proyecto de 1900 del arquitecto Casimiro Pérez de la Riva. El edificio ha sufrido diversas transformaciones en el tiempo, pero ha mantenido la claridad de su estructura de pilares de fundición en torno al patio.

Se pretende dotar al edificio de un nuevo uso más unitario que el de su última configuración. El patio original se prolonga, de un lado, hasta la planta semisótano y, a través del resto de las plantas, hasta un espacio multifuncional en cubierta, donde se corona con un 'chandelier'. Se refuerza así la verticalidad del patio y la claridad estructural del edificio. La transparencia será máxima y permitirá comprender de una vez el edificio completo a través del patio vertical.

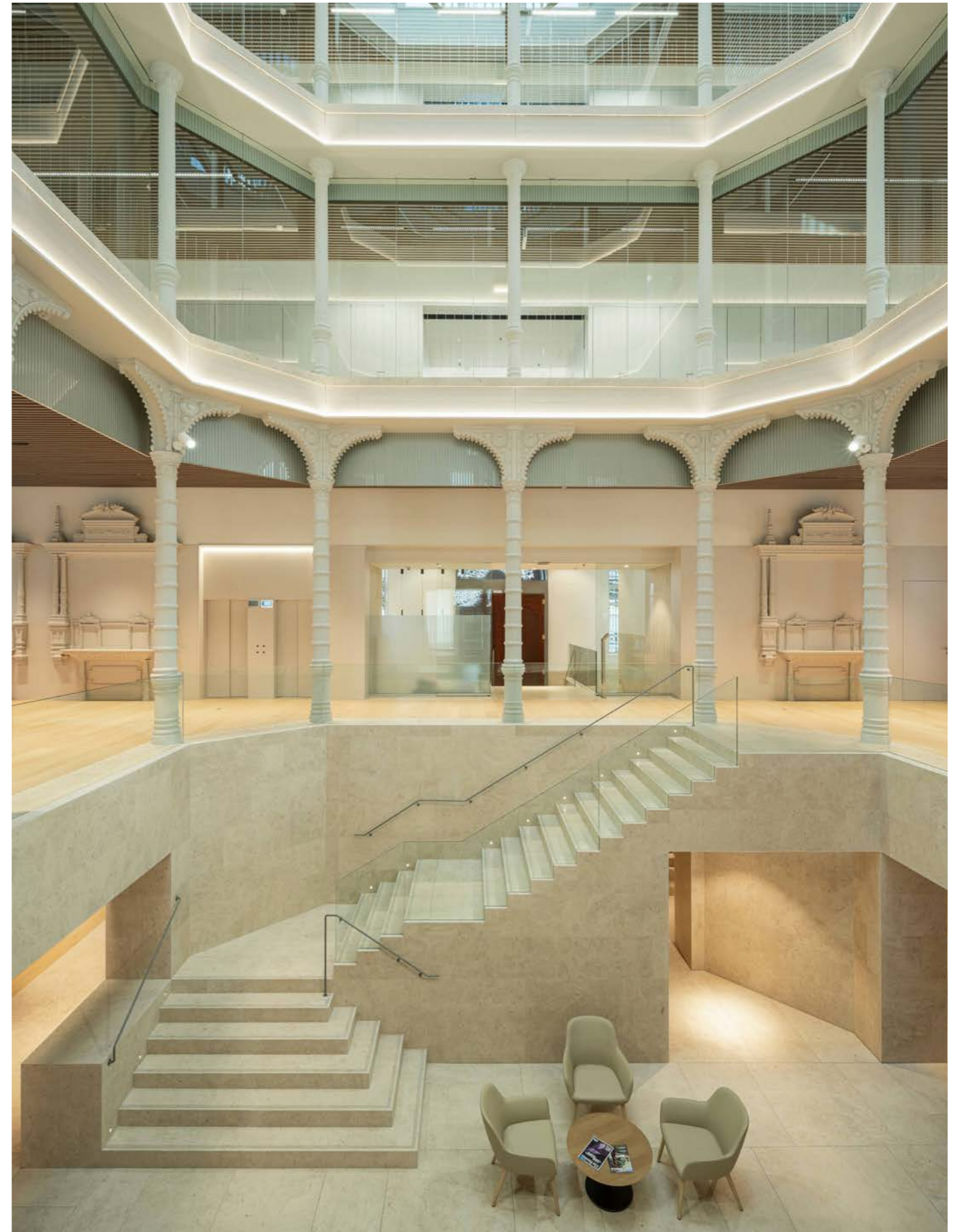
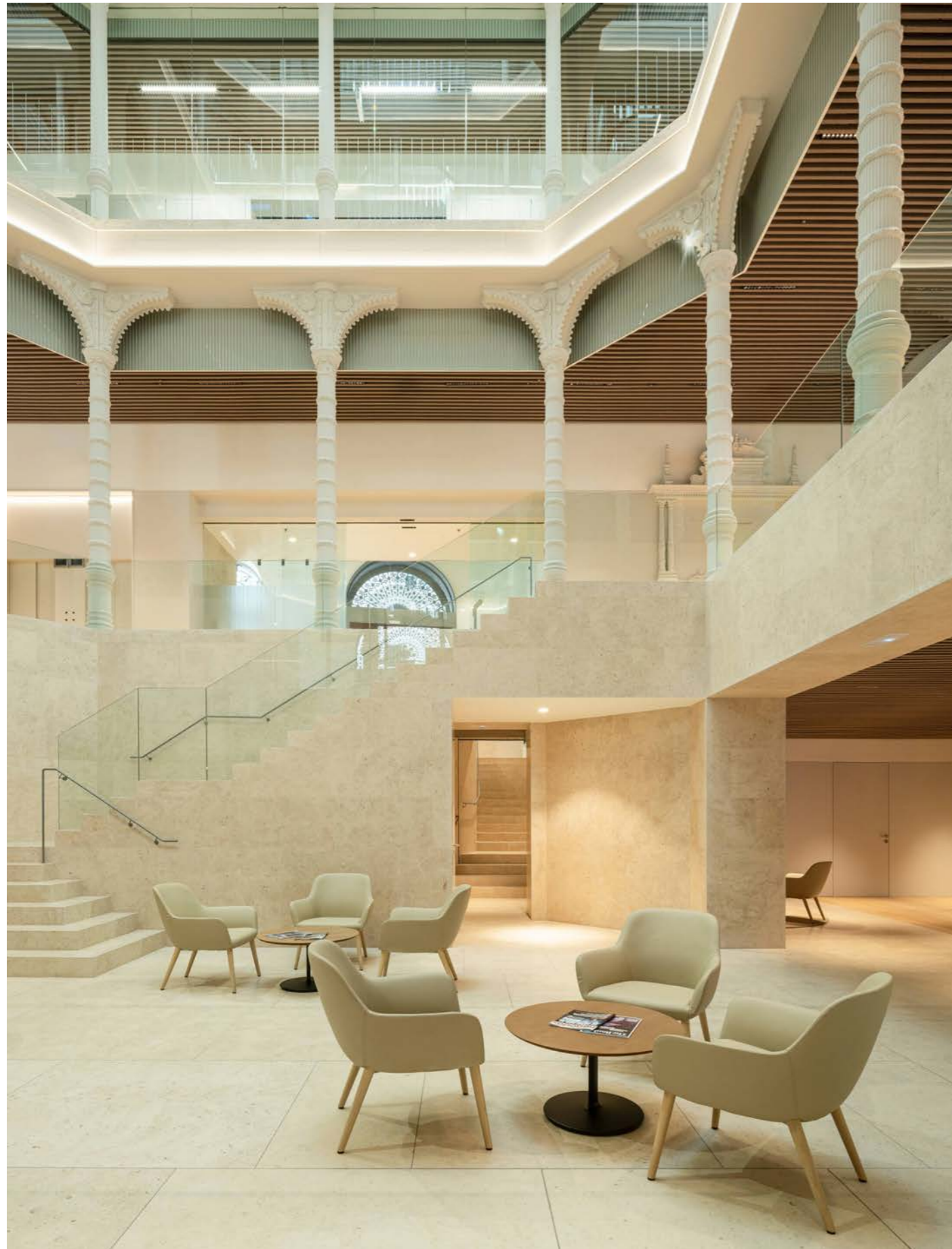
En las plantas inferiores, el Banco de Santander instalará una oficina modelo, que ofrezca servicios y actividades muy distintos a los de una oficina convencional, tal como se entiende a día de hoy. Áreas para café, coworking, salas de reuniones, estarán a disposición de quienes lo soliciten.

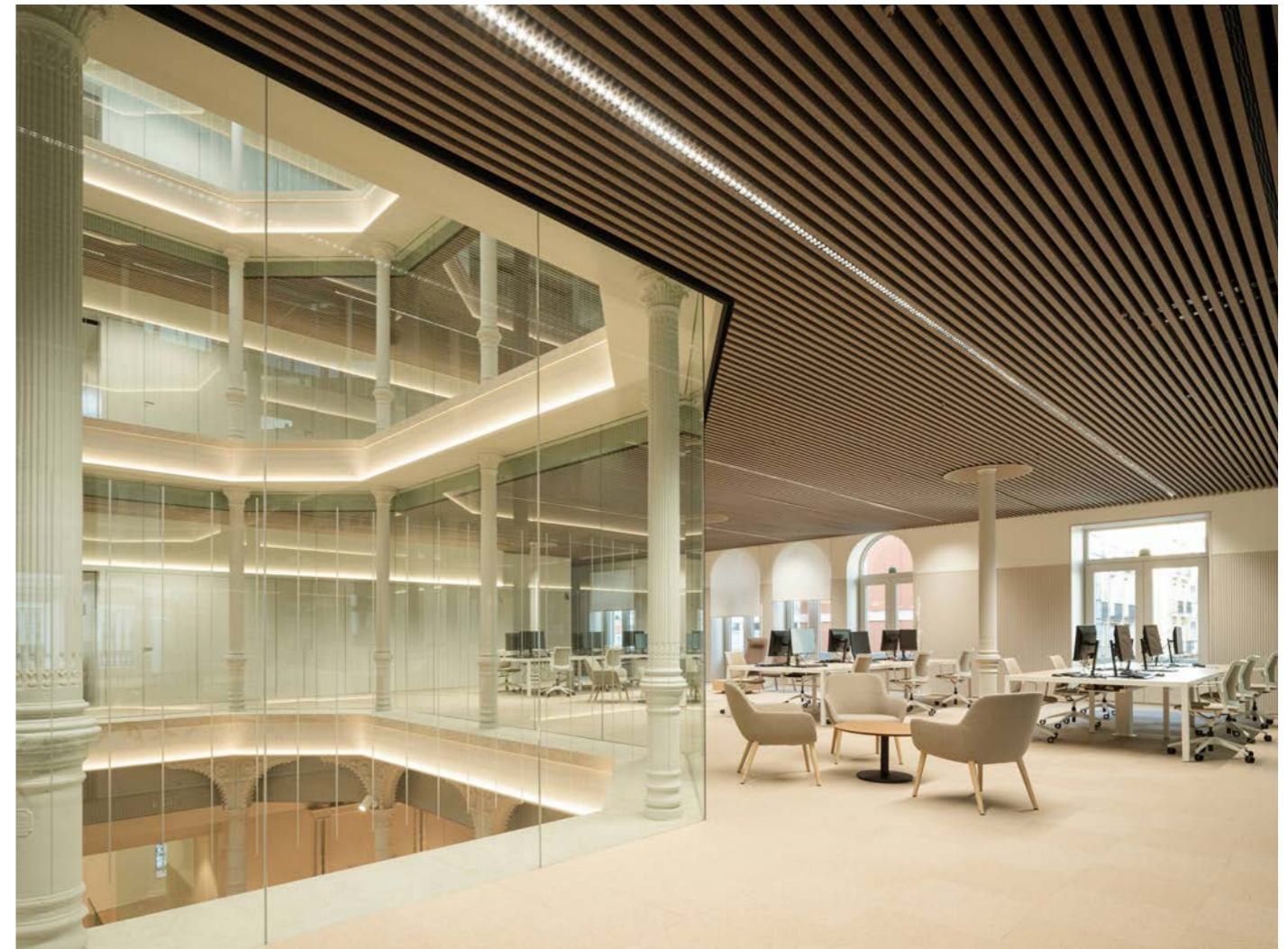
Las plantas primera, segunda y tercera albergarán oficinas del Banco de Santander. En su mayoría serán oficinas abiertas y solo se prevé una serie de despachos junto a la fachada sur.

El edificio se remata en cubierta con un espacio polivalente, que permitirá ser utilizado como área de descanso, charlas, presentaciones, etc.





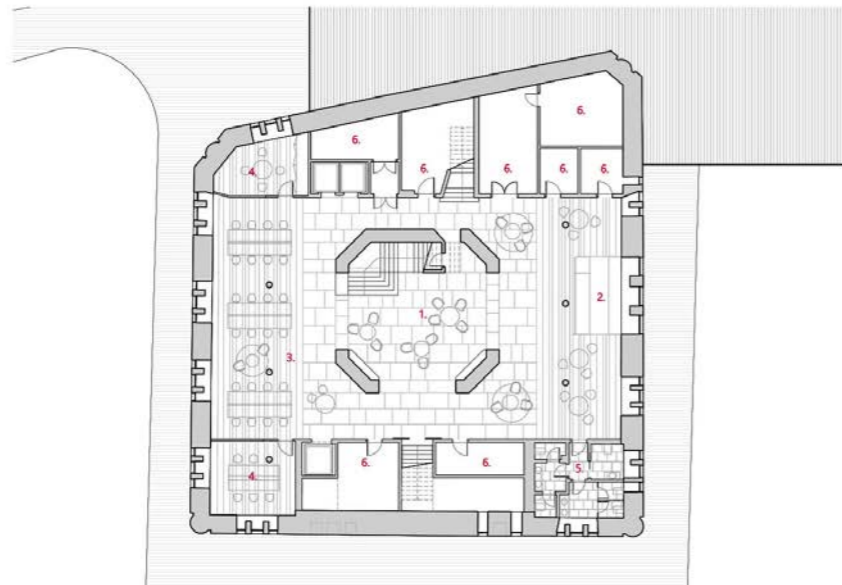






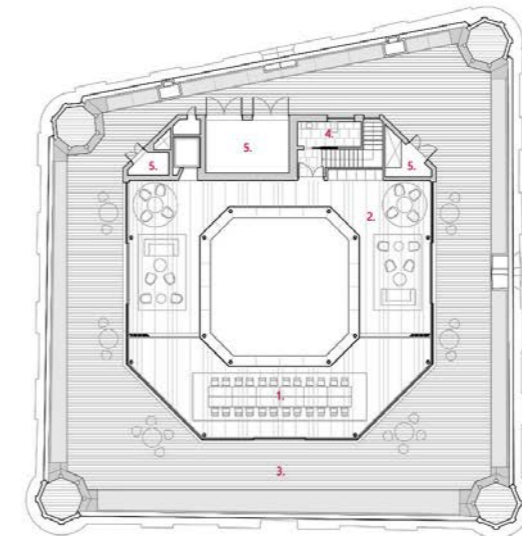






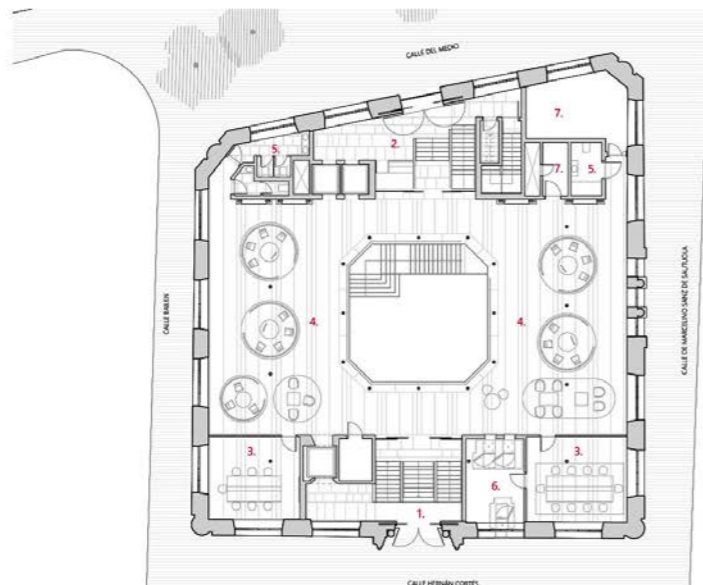
Planta sótano

- 1. Zona de espera
- 2. Workcafe
- 3. Coworking
- 4. Sala de reuniones
- 5. Aseos
- 6. Instalaciones



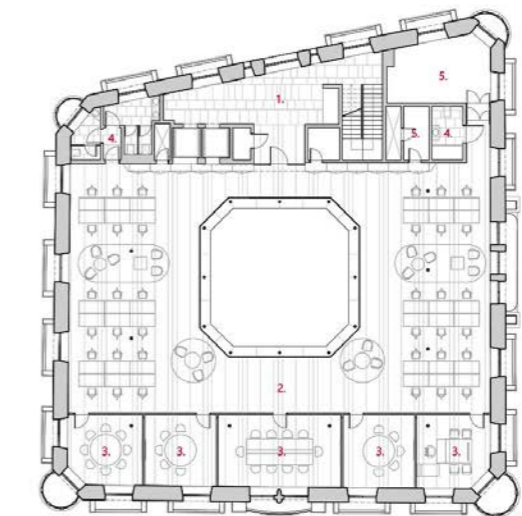
Planta cuarta

- 1. Sala de Auntas
- 2. Oficina Banca Territorial
- 3. Terraza
- 4. Aseos
- 5. Instalaciones



Planta baja

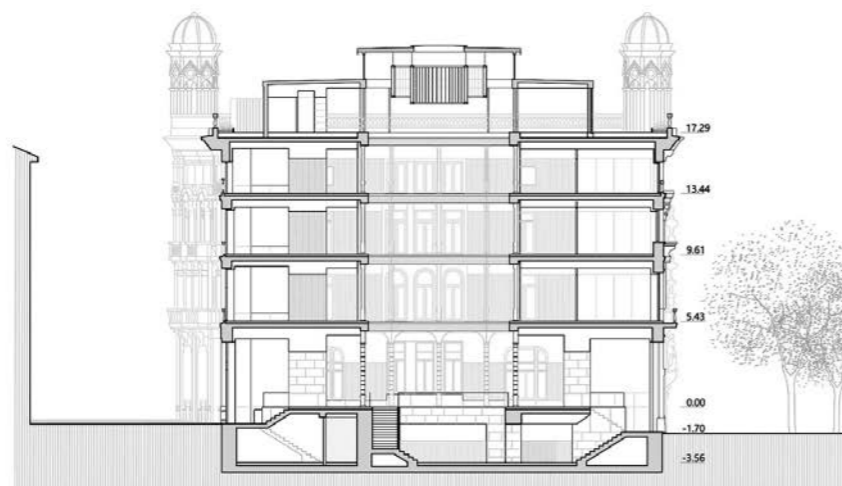
- 1. Acceso clientes
- 2. Acceso oficina
- 3. Sala de reuniones
- 4. Oficina abierta al público
- 5. Aseos
- 6. Cajero automático
- 7. Instalaciones



Planta primera, segunda y tercera

- 1. Vestibulo
- 2. Oficina Banca Territorial
- 3. Sala de reuniones y despacho
- 4. Aseos
- 5. Instalaciones

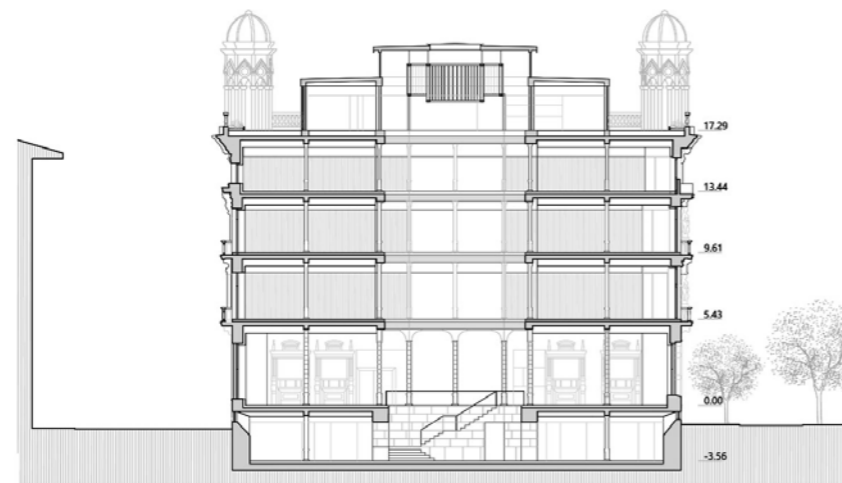




Sección transversal



Sección transversal



Sección longitudinal



Sección longitudinal



Alzado sur



Alzado sur

Oficinas para Banco Santander en calle Hernán Cortés. Rehabilitación,  
Santander, España

DATOS PRINCIPALES

Cliente:	Banco Santander
Dirección:	Calle Hernán Cortés 11, Santander, España
Tipología:	Oficinas, Rehabilitación
Estado:	Construido

FECHAS

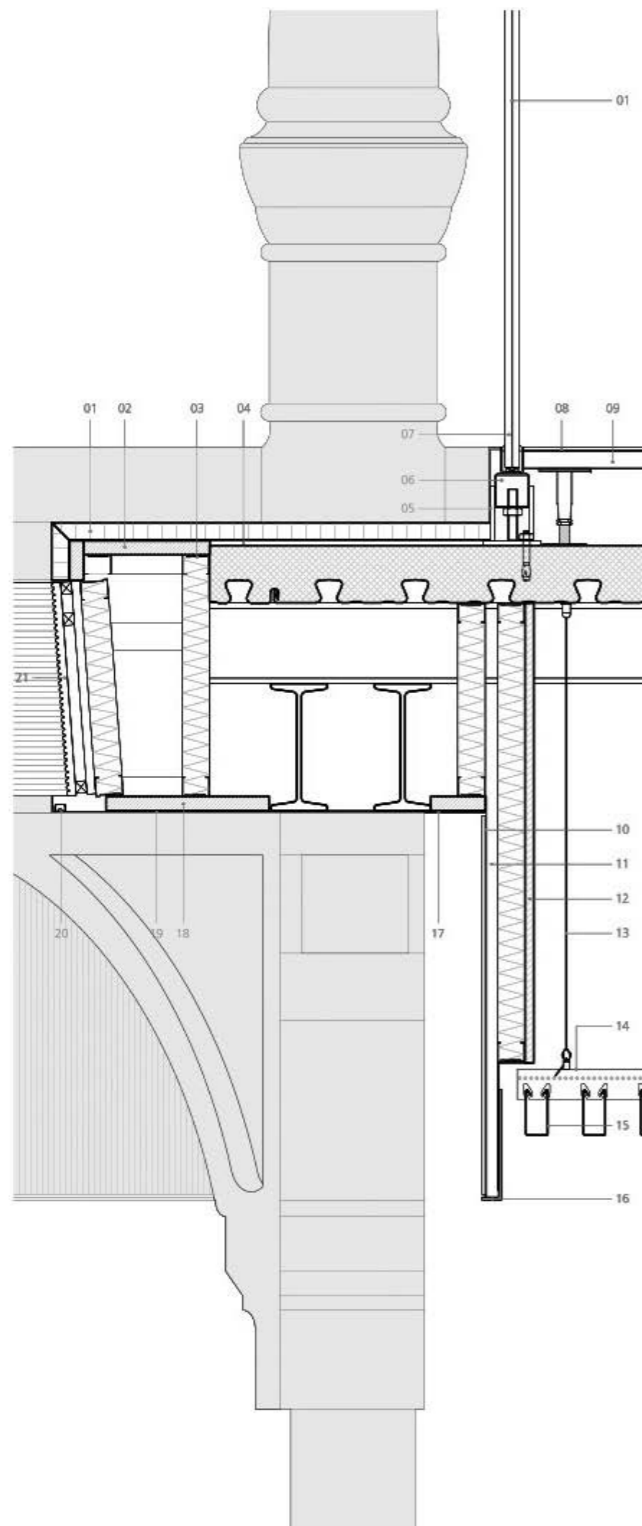
Concurso:	2017
Diseño de proyecto:	2017-2019
Construcción:	2019-2023
Puesta en funcionamiento:	2023

SUPERFICIES

Solar:	807 m <sup>2</sup>
Edificio Principal:	4.083 m <sup>2</sup>
Otros Espacios:	-
TOTAL:	4.083 m <sup>2</sup>

EQUIPO TÉCNICO

Arquitectos:	Cruz y Ortiz Arquitectos
Arquitectos colaboradores:	Blanca Sánchez (responsable de proyecto), Sergio Mota (responsable adjunto), Helena Fuentes, Federico Curti, Carlos Prisco, Pablo Navas, Alexandra Wideberg, Eneko Garín, Javier González
Arquitecto local:	-
Interiorismo:	Cruz y Ortiz Arquitectos
Iluminación:	Cruz y Ortiz Arquitectos
Paisajismo:	-
Restauración:	-
Infografía:	Show me the project / Brick Visual / Moka-studio
Maqueta:	Jorge Queipo
Fotografía:	Fernando Alda
Ingeniería de estructuras:	CESMA Ingenieros (PB) / IDOM (PE)
Ingeniería de clima:	IS Ingenieros (PB) / IDOM (PE)
Acústica:	IS Ingenieros (PB) / IDOM (PE)
Protección contra Incendios:	IS Ingenieros (PB) / IDOM (PE)
Seguridad y Salud:	Naserges
Urbanización:	-
Dirección de Obra:	IDOM Consulting, Engineering, Architecture
Control de Obra:	IDOM Consulting, Engineering, Architecture
Marcas / Productos:	Arkoslight, Hunter Douglas, Cortizo, Interface
Constructoras:	SIECSA Construcción y Servicios, S.A.



- 01 Piedra Gascoigne blue espesor 30mm encolado a tablero
- 02 Tablero de DM 24 mm
- 03 Perfilera de acero 48 mm para estructura auxiliar vuelo de forjado
- 04 Adhesivo epoxi. Espesor máximo 10 mm
- 05 Chapa de remate en acero 3 mm lacada
- 06 Carpintería de vidrio ario. Anclaje de corrección tridimensional en perfilera de acero galvanizado, para sujeción de perfilera de aluminio, con juntas antivibratorias.
- 07 Acristamiento laminado de seguridad 12+12.4
- 08 Mortero de agarre. Espesor variable.
- 09 Placa de aislamiento de poliestireno extruido de alta densidad de espesor variable
- 10 Vidrio lacado 6 mm adherido a soporte.
- 11 Panel aglomerado hidrófugo
- 12 Placa de cartón yeso 15 mm sobre perfilera de 48 mm
- 13 Cable de acero, sujeción de la subestructura del techo
- 14 Subestructura metálica de techo de lamas
- 15 Techo de lamas de fieltro 40h155 modulación m80
- 16 Chapa de remate de acero lacada
- 17 Perfil L de acero para remate de carpintería de vidrio
- 18 Placa de DM de 24 mm anclada a perfilera de acero
- 19 Chapa de acero lacada y plegada para alojar luminaria
- 20 Luminaria led perimetral
- 21 Panel acústico de perfil semicircular, tablero de MDF 16 mm, sobre rastreles y aislante 19 mm y sobre placa de cartón yeso de 15 mm